

**MERCOLEDÌ**

9 MAG

16.30 - 18.00 **SIMPOSIO GLAXOSMITHKLINE  
OPEN DEBATE: IL PAZIENTE IPB  
A RISCHIO DI PROGRESSIONE  
E LE NUOVE EVIDENZE**



CHAIRMAN: P. PUPPO  
PROVOKER: P. GRAZIOTTI

**SARI E TUMORI DI ALTO GRADO:  
COSA C'È DI NUOVO?**  
S. SPATAFORA

**SARI E PSA: FINALMENTE CERTEZZE?**  
R. SANSEVERINO

**SARI IN COMBINAZIONE:  
NON SOLO LINEE GUIDA**  
M. CAPONERA

18.00 - 19.30 **ULTIM'ORA AUROSAFE**  
MANUALE DI SOPRAVVIVENZA  
NEI NUOVI SCENARI ASSICURATIVI  
CONDUTTORE: FRANCESCO FRANCESCA

Cari amici,

il comitato direttivo della nostra Società mi ha affidato l'onore e l'onere di organizzare a Lido di Camaiore l'Uroleague 2012.

L'aver affidato ad un ospedale di "periferia" un evento nazionale e di tale importanza dimostra la volontà dell'Auro di svolgere eventi su tutto il territorio italiano non esclusivamente nei centri di riferimento sicuramente dotati di maggiore esperienza, casistiche e attrezzature.

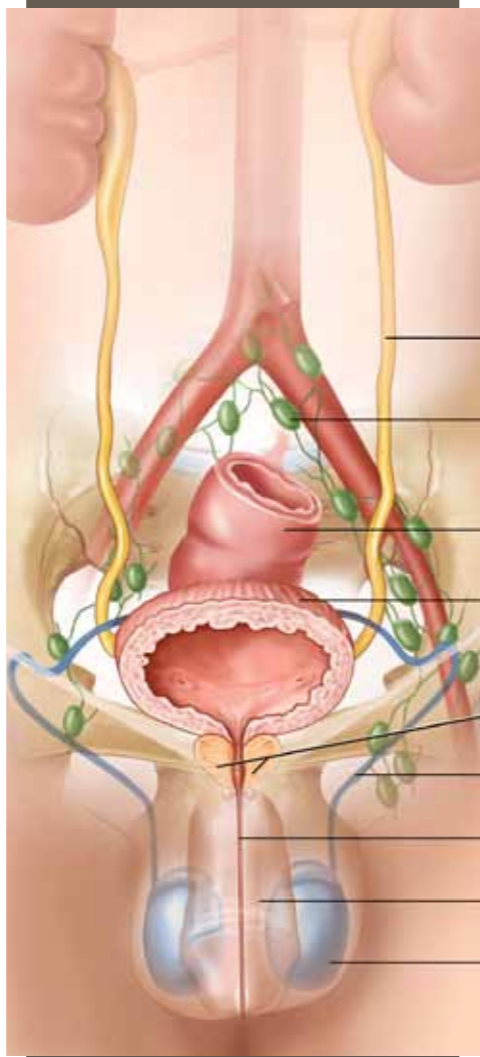
L'argomento scelto, uro-oncologia su misura, servirà a dimostrare la capacità di utilizzare e adattare le diverse tecniche chirurgiche a quadri oncologici particolari che si presentano spesso nella pratica clinica di ognuno di noi.

L'evento versiliese permetterà a tutti di confrontarsi in diretta con le sale operatorie con una faculty di altissimo livello con la possibilità di portare a casa nella nostra pratica nuove conoscenze, trucchi chirurgici e soluzioni alternative.

Spero, anzi sono certo, che la collaborazione e l'impegno di tutti gli amici che mi aiuteranno permetteranno all'evento del 2012 di ottenere l'ormai usuale successo delle edizioni di Uroleague



Massimo Cecchi



**GIOVEDÌ**

10 MAG

09.00 - 14.00 **CHIRURGIA IN DIRETTA**

COORDINATORI IN SALA OPERATORIA:  
MASSIMO CECCHI  
SEBASTIANO SPATAFORA  
MODERATORI:  
PAOLO CASALE  
PAOLO FEDELINI  
MASSIMO PERACHINO  
VALERIO PIZZUTI

14.00 - 15.00 **LUNCH**

**FORUM URO-PATOLOGICO**

15.00 - 16.30 **BIOPSIE RENALI: I PROBLEMI  
NELLA PRATICA QUOTIDIANA**

MODERATORE: ROBERTO SANSEVERINO  
PROVOKER: PIERPAOLO GRAZIOTTI  
PANELISTS: PIERGIUSEPPE COLOMBO  
REGINA TARDANICO

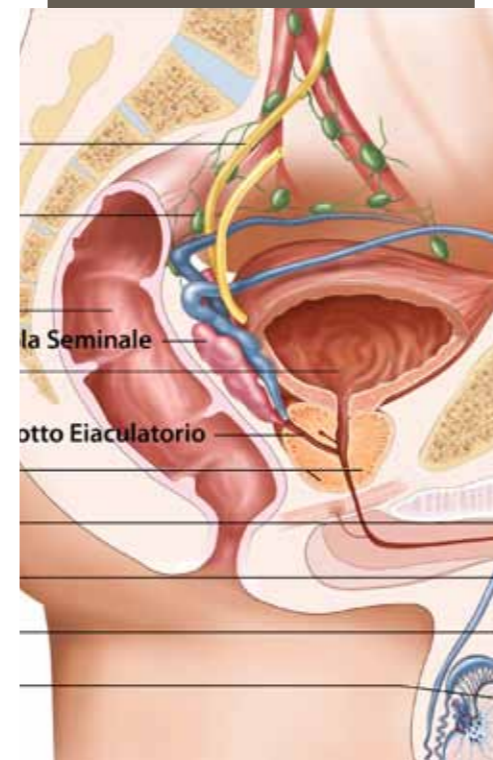
16.30 - 18.00 **BIOPSIE PROSTATICHE: I PROBLEMI  
NELLA SORVEGLIANZA ATTIVA**

MODERATORE: GIARIO CONTI  
PROVOKER: GIOVANNI MUTO  
PANELISTS: MAURIZIO COLECCHIA  
STENO SENTINELLI

18.00 - 18.30 **COFFEE BREAK**

18.30 - 20.00 **NMIBC DI ALTO GRADO: I PROBLEMI  
D' INTERPRETAZIONE PATOLOGICA  
ALLA PRIMA TURB:  
(SI PUÒ EVITARE LA RE-TURB?)**

MODERATORE: PAOLO PUPPO  
PROVOKER: RODOLFO HURLE  
PANELISTS: ENRICO BOLLITO  
CARLO PATRIARCA



**VENERDÌ**

11 MAG

09.00 - 17.00 **CHIRURGIA IN DIRETTA**

COORDINATORI IN SALA OPERATORIA:  
MASSIMO CECCHI  
SEBASTIANO SPATAFORA  
MODERATORI:  
MASSIMO DAL BIANCO  
RENATO FELIPETTO  
VINCENZO FERRARA  
GIANFRANCO SAVOCA

**URO-ONCOLOGIA  
SU MISURA**

Negli ultimi venti anni l'Urologia Oncologica ha subito una rapida evoluzione, grazie ai progressi e alla diffusione delle tecniche di indagine diagnostica. Sempre più di rado riscontriamo forme neoplastiche voluminose e con metastasi alla prima osservazione in virtù di un numero crescente di diagnosi "precoci" e incidentali che, con il contemporaneo progresso delle tecniche chirurgiche, sono state la premessa della diffusione di tecnologie mini-invasive e di strategie di trattamento conservativo.

Questa evoluzione terapeutica è la testimonianza di un percorso già avviato, orientato ad offrire una terapia personalizzata, tailored therapy. In altre parole, sta cercando di affermarsi il convincimento che l'assioma "one size fits all" (taglia unica) è ormai superato e che insistere su quella strada in nome della radicalità oncologica ad oggi appare pleonastico ed anche dannoso per l'insito rischio di overtreatment. Nel 2012 è auspicabile che due pazienti con patologia neoplastica urologica, simile per natura, grado di aggressività e stadio, possano subire trattamenti diversi; ciò in base anche ad altri parametri quali età, abitudini di vita (inclusa la vita sessuale), estensione e numero delle neoplasie, aspettative del paziente ed evidenze scientifiche a supporto di ogni trattamento demolitivo o conservativo o astensionistico. L'urologo infatti, ha la possibilità tecnica di "modulare" la strategia terapeutica chirurgica e non, sulla base delle condizioni specifiche urologiche e generali del paziente, senza mai porre in secondo piano l'intento curativo, che rimane sempre l'obiettivo primario della terapia oncologica.

Con riferimento alle neoplasie più frequenti in ambito urologico, la comunità urologica è attualmente orientata a minimizzare l'invasività delle terapie ed a trovare il giusto compromesso fra necessità oncologiche ed il sempre più rilevante capitolo della Qualità della Vita. Infatti, il concetto di "Qualità di Vita" si è radicalmente modificato con il

passare degli anni per cui un intervento di chirurgia oncologica, in casi selezionati, non ha più un drammatico impatto sulla vita sociale e relazionale della persona coinvolta.

E' auspicabile che sia giunto il momento di modulare l'intensità, l'estensione e gli eventuali danni funzionali del trattamento in base all'aggressività della malattia ed alle condizioni del paziente. Il futuro della chirurgia sarà dunque affidato alla progressiva riduzione dell'uso del bisturi in favore di fonti di energia sino all'estremo uso per via extracorporea.

La personalizzazione dei trattamenti rappresenta una direzione percorribile ogni qual volta l'intensità della patologia lo permetta e le evidenze della letteratura lo supportino. Modulare i trattamenti, adattarli caso per caso, privilegiare tecniche chirurgiche conservative degli organi interessati, oggi sono opzioni possibili grazie ai notevoli progressi raggiunti dall'urologia oncologica.

L'obiettivo di questo Corso di video chirurgia in diretta è dimostrare le varie possibilità terapeutiche che possono essere eseguite in sala operatoria nel trattamento dei principali tumori dell'apparato urinario (rene, surrene, uretere, vescica, prostata, testicoli). Il Corso naturalmente non sarà limitato alla sola tecnica chirurgica ma alla giustificazione di una moderna strategia di modulazione dei trattamenti demolitivi e ricostruttivi.

Giario Conti  
Giovanni Muto



**FACULTY**

- ENRICO BOLLITO
- MAURO CAPONERA
- PAOLO CASALE
- MASSIMO CECCHI
- MAURIZIO COLECCHIA
- PIERGIUSEPPE COLOMBO
- GIARIO CONTI
- MASSIMO DAL BIANCO
- PAOLO FEDELINI
- RENATO FELIPETTO
- VINCENZO FERRARA
- FRANCESCO FRANCESCA
- MICHELE GALLUCCI
- PIERPAOLO GRAZIOTTI
- RODOLFO HURLE
- ROBERTO MIGLIARI
- GIOVANNI MUTO
- CARLO PATRIARCA
- MASSIMO PERACHINO
- VALERIO PIZZUTI
- PAOLO PUPPO
- ROBERTO SANSEVERINO
- GIANFRANCO SAVOCA
- LUIGI SCHIPS
- STENO SENTINELLI
- SEBASTIANO SPATAFORA
- CARLO SPREFICO
- REGINA TARDANICO
- PAOLO VIACAVA
- ALESSANDRO VOLPE



## INFORMAZIONI GENERALI

### SEDE DI UROLEAGUE

UNA Hotel Versilia  
Viale S. Bernardini, 335/337  
55041 Lido di Camaiore (LU)  
Tel. +39 0584 012001 Fax +39 0584 012002  
E-mail: una.versilia@unahotels.it

### SEGRETERIA SCIENTIFICA

AURO.it  
Via S.M.G. Rossello, 24  
17027 Pietra Ligure (SV)  
Tel. +39 019 626900 – Fax +39 019 629746  
E-mail aurosv@auro.it

### SEGRETERIA ORGANIZZATIVA

SINTHESIS S.r.l.  
Via S.M.G. Rossello, 24  
17027 Pietra Ligure (SV)  
Tel./Fax +39 019 626485  
E-mail sinthesis@uinet.it

### QUOTA DI ISCRIZIONE

Euro 1.200,00 + IVA 21% (1.452,00 €)  
La quota di iscrizione include: partecipazione ai lavori, lunch e coffee break, kit congressuale, certificato di partecipazione.

### MODALITA' DI ISCRIZIONE

Per l'iscrizione al Convegno, sia individuale sia di gruppo, è sufficiente inviare richiesta scritta alla Segreteria Organizzativa a mezzo fax o e-mail, unitamente al pagamento della quota di registrazione. Al ricevimento delle iscrizioni, la Segreteria Organizzativa provvederà ad inviare la fattura unitamente alla conferma scritta dell'avvenuta registrazione. L'evento è previsto a numero chiuso (max 200 partecipanti).  
Le iscrizioni verranno accettate entro e non oltre il 9 aprile 2012 e comunque fino ad esaurimento dei posti disponibili. Non saranno accettate iscrizioni non corredate dalle relative quote.  
Il ritiro di iscrizioni effettuate da parte di Aziende/Agenzie dovrà avvenire in sede congressuale, in forma individuale da parte di ciascun iscritto.

### MODALITA' DI PAGAMENTO

Il pagamento dovrà essere effettuato tramite:

- Bonifico bancario presso la Cassa di Risparmio di Savona S.p.A. IBAN IT31S0631049320000000781080 intestato a Sinthesis S.r.l. - causale: AURO.it, iscrizione Uroleague Lido di Camaiore (LU)
- Assegno bancario o circolare non trasferibile intestato a: Sinthesis S.r.l. ed inviato a Sinthesis S.r.l., Via S.M.G. Rossello, 24 – 17027 Pietra Ligure (SV).

### CANCELLAZIONI

Le richieste di cancellazione dovranno pervenire per iscritto alla Segreteria Organizzativa e saranno regolate come segue:

- entro il 9 aprile 2012: rimborso del 50%;
- dopo il 9 aprile 2012: nessun rimborso.

Eventuali rimborsi verranno effettuati dopo il Congresso.

### SOSTITUZIONI NOMINATIVI

Per motivi organizzativi le sostituzioni dei nominativi sono permesse fino al 30 aprile 2012; dopo tale data potranno essere effettuate solo in sede congressuale. Le sostituzioni comunque dovranno sempre pervenire per iscritto alla Segreteria Organizzativa.

### ORARI SEGRETERIA ORGANIZZATIVA

Mercoledì 9 maggio 2012	dalle ore 15.00 alle ore 19.00
Giovedì 10 maggio 2012	dalle ore 08.30 alle ore 19.00
Venerdì 11 maggio 2012	dalle ore 09.00 alla chiusura dei lavori

### CERTIFICATO DI PARTECIPAZIONE

Il certificato di partecipazione verrà rilasciato presso la Segreteria Organizzativa dopo le ore 10.00 di venerdì 11 maggio.

### SERVIZIO NAVETTE

Non sono previsti servizi navetta.

### COME RAGGIUNGERE LA SEDE

#### CONGRESSUALE

#### IN AUTO

Uscendo dall'autostrada tenere la destra seguendo le indicazioni per Camaiore.

Alla prima rotonda seguire l'indicazione "Tutte le direzioni".

Alla rotonda seguire le indicazioni per Lido di Camaiore e procedere fino ad imboccare l'Aurelia.

Proseguire fino alla terza rotonda, girare a sinistra e percorrere tutto il Viale Kennedy.

Al semaforo girare a sinistra e a 50 metri sulla sinistra troverete l'UNA Hotel Versilia.

#### IN AEREO

L'Aeroporto "Galileo Galilei" di Pisa dista circa 38 Km.

#### IN TRENO

La stazione ferroviaria di Viareggio dista circa 5,5 Km.



AURO.IT  
VIA S.M.G. ROSSELLO, 24  
17027 PIETRA LIGURE (SV)  
TEL. +39 019 626900 – FAX +39 019 629746  
E-MAIL AUROSV@AURO.IT



AURO.IT - ASSOCIAZIONE UROLOGI ITALIANI

# URO-ONCOLOGIA SU MISURA

09-11 MAGGIO 2012  
LIDO DI CAMAIORE  
UNA HOTEL VERSILIA

UROLEAGUE